

# GARANZIA, GARANTIEKARTE, WARRANTY

## CONDIZIONI DI GARANZIA

RESTITUIRE, ASSIEME AL PRODOTTO DA RIPARARE, IL PRESENTE FOGLIO COMPILATO IN TUTTE LE SUE PARTI CON ALLEGATO IL DOCUMENTO FISCALE D'ACQUISTO.

## GARANTIEBEDINGUNGEN

DIE GARANTIEKARTE BITTE VOLLSTÄNDIG AUSGEFÜLLT ZUSAMMEN MIT EINER FEHLERBESCHREIBUNG UND DER RECHNUNG EINSCHICKEN.

## WARRANTY CONDITIONS

COMPLETE ALL SECTIONS AND RETURN THIS DOCUMENT ALONG WITH A) THE PRODUCT TO REPAIR AND B) THE ORIGINAL DATED PURCHASE RECEIPT

Client	Autorized Dealer	Product
Name		Model
Address		Serial Number
e-mail & Phone		

MOS garantisce i prodotti MOSCONI per 24 mesi dalla data di acquisto dichiarata nel presente riquadro e nel documento fiscale di acquisto (scontrino o fattura da allegare alla presente in caso di restituzione per riparazione al rivenditore). Il numero di matricola del presente certificato, deve corrispondere a quello stampigliato sull'apparecchio da riparare. MOS non è responsabile di eventuali danni causati a persone che usano impropriamente i prodotti MOSCONI o a cose a questi collegate.

MOS gewährt 24 Monate Garantie auf MOSCONI Produkte. Entscheidend ist das Kaufdatum auf der Rechnung des autorisierten MOSCONI Fachhändlers. Die Seriennummer des Produkts muss mit der Seriennummer der abgestempelten Garantiekarte übereinstimmen. MOS übernimmt keinerlei Haftung bei unsachgemäßem Einbau und Gebrauch des Produkts.

MOS extends a warranty to MOSCONI products for 24 months from the date of the original purchase as declared in the appropriate box and in the original purchase receipt. Enclose the dated purchase receipt when sending the product for return or repair to the authorized dealer. The serial number of this certificate must correspond to the one stamped on the returned product. MOS is not responsible for damages or injury caused by improper installation or operation of the product.

MOSCONI si riserva il diritto di apportare modifiche o miglioramenti ai prodotti illustrati senza alcun preavviso. La disponibilità dei prodotti illustrati può essere sottoposta a variazioni. I prodotti presenti su questo MANUALE D'USO rappresentano solo una parte dei prodotti MOSCONI. Tutti i marchi eventualmente citati sono stati utilizzati esclusivamente a scopo descrittivo ed ogni diritto appartiene ai relativi proprietari. La riproduzione totale o parziale di questo MANUALE D'USO è vietata.

MOSCONI hält sich jeder Art von Änderungen oder Verbesserung ohne Ankündigung vor. Die Verfügbarkeit der gezeigten Produkte kann variieren. Alle Produkte, die in dieser Anleitung beschrieben sind, sind ein Teil von MOSCONI. Alle Markenrechte gehören dem Eigentümer MOSCONI. Ein total oder auch auszugsweiser Nachdruck ist nicht erlaubt.

MOSCONI reserves the right to modify or improve the products described here without notice. The availability of the displayed products may vary. Products described in this MANUAL are a portion of all MOSCONI products. All trademarks mentioned are used for descriptive purposes and all rights are reserved by their respective owners. The total or partial reproduction of this MANUAL is prohibited.

**MOSCONI**  
GLADEN AUDIO EUROPE

*MANUALE D'USO*  
*SICUREZZA*  
*GARANZIA*

*GEBRAUCHSANWEISUNG*  
*SICHERHEITSHINWEISSE*  
*GARANTIEKARTE*

*OWNER'S MANUAL*  
*WARNINGS*  
*WARRANTY CARD*

**IMPORTANTE:** LEGGETE ATTENTAMENTE QUESTO LIBRETTO D'USO AL FINE DI FAMILIARIZZARE CON TUTTI I CONTROLLI E LE FUNZIONI. E' INDISPENSABILE OSSERVARNE TUTTE LE INDICAZIONI, AFFINCHÉ POSSA ESSERE GARANTITA LA SICUREZZA DI CHI OPERA L'INSTALLAZIONE E DI CHI UTILIZZA IL PRODOTTO.

**WICHTIG:** LESEN SIE DIESE GEBRAUCHSANLEITUNG GENAU DURCH, UM SICH SELBST MIT ALL DEN BEDIENTEILEN UND FUNKTIONEN DIESES PRODUKTS VERTRAUT ZU MACHEN. BEFOLGEN SIE ALLE HINWEISE, DAMIT DIE SICHERHEIT DER INSTALLATION UND DES GEBRAUCHS DES PRODUKTS GEWÄHRLEISTET IST.


**IMPORTANT:** CAREFULLY READ THIS MANUAL TO FAMILIARIZE YOURSELF WITH ALL THE CONTROLS AND FUNCTIONS OF THIS PRODUCT. FOLLOW ALL NOTICES TO ENSURE THE SAFETY OF THOSE INSTALLING AND USING THE PRODUCT.

**1 - PRESETS**

Collegare al MOS-SWITCH per selezionare i 4 presets

Verbindet zum MOS-SWITCH für die Auswahl der 4 Presets

Connect to the MOS-SWITCH module to select 4 presets




MOS-SWITCH

**2 - MASTER**

Collegare ad un modulo RTC per la regolazione del livello "MASTER"

Verbindet zu einem RTC-Modul für "MASTER" Steuerung

Connect to an RTC module for "MASTER" control



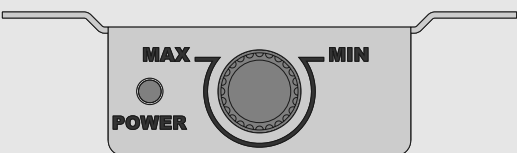
RTC

**3 - SUB**

Collegare ad un modulo RTC per la regolazione del livello "SUB"

Verbindet zu einem RTC-Modul für "SUB" Steuerung

Connect to an RTC module for "SUB" control



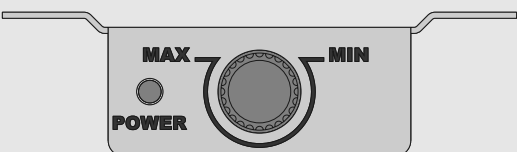
RTC

**4 - FADER**

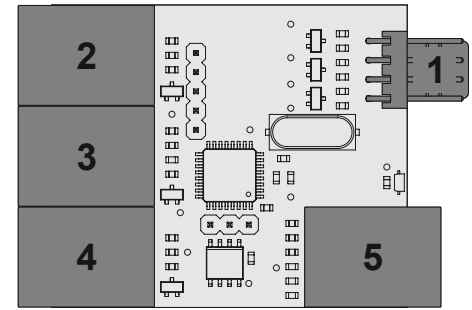
Collegare ad un modulo RTC per la regolazione del "FADER"

Verbindet zu einem RTC-Modul für "FADER" Steuerung

Connect to an RTC module for "FADER" control



RTC



**5 - DSP CONNECTION**

Collegare l'RTC-HUB alla porta RCD del device da controllare tramite il cavo fornito.

Schließen Sie den RTC-Hub an den RCD-Anschluss des Geräts durch das mitgelieferte Kabel gesteuert werden.

Connect the RTC-HUB to the RCD port of the device to be controlled by the supplied cable.